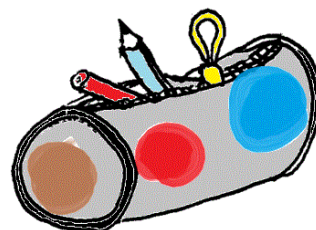




Pour le jour de la rentrée en classe de CM1, l'élève viendra à l'école avec un cartable (sans roulettes) contenant :

- **Une première trousse** avec :
 - L'outil scripteur habituel de l'élève (plume, bille, roller...) et une recharge d'encre si besoin
 - 4 stylos billes (*bleu, rouge, vert et noir*)
 - 1 crayon à papier HB
 - 1 gomme
 - 1 taille crayon avec réservoir
 - 1 critérium
 - 1 paire de ciseaux à bouts ronds (*spécial gaucher pour les enfants gauchers*)
 - 1 bâton de colle (40g)
 - 1 feutre pointe fine pour ardoise (1,2 mm)
 - 1 feutre pointe normale pour ardoise
 - 1 surligneur
 - 1 double décimètre rigide en plastique
 - 1 rouleau de ruban adhésif
 - 1 équerre
 - 1 compas avec mines



- **Une deuxième trousse** avec des feutres et des crayons de couleurs.
- **Un carton à dessin** avec élastiques et couverture unie. Dimensions : 37 x 52 cm.
- **4 cahiers format 24x32 - grands carreaux - 48 pages**, sans spirales avec couverture transparente en plastique polypropylène **transparente**.
- **5 cahiers format 17x22 - grands carreaux - 96 pages** - sans spirales avec couverture transparente en plastique polypropylène **jaune**.
- **1 cahier format 17x22 - grands carreaux - 96 pages** - sans spirales avec couverture transparente en plastique polypropylène **transparente**.
- **2 protège-documents format 21 x 29,7** - de 20 pochettes (40 vues) avec couverture personnalisable : **un bleu** et un **rouge**.
 - 1 ardoise effaçable.
 - 1 calculatrice (type Casio SL-300-VER).
 - **1 classeur** grand format.
 - 50 **feuilles simples** (21 x 29,7) perforées, grands carreaux.
 - 50 **pochettes plastiques** perforées (21 x 29,7).
 - 6 pages **intercalaires**.
 - 2 **pochettes à rabats** et élastiques (24 x 32) : *une jaune et une verte*.
 - 1 pochette de **papier dessin de couleurs variées** (24 x 32) 180g.



IMPORTANT A SAVOIR

- Toutes les fournitures doivent être marquées au prénom de l'enfant.
- Sont interdits :
 - Les correcteurs (souris, petits pots, effaceurs d'encre ...).
 - Les grosses boîtes de mouchoirs (privilégier un petit paquet dans la poche ou le cartable).
- Une petite bouteille d'eau est autorisée, à condition d'être dans un sac en plastique dans le cartable.
- Le cahier « Vivre tous ensemble » et le dictionnaire suivent du CE2 au CM1. Ils seront stockés à l'école jusqu'à la rentrée.
- L'agenda scolaire sera distribué à la rentrée.
- Tous les cahiers sont *sans spirales avec couverture transparente en plastique polypropylène pour éviter les protège-cahiers*.